



ERCİYES

YÜKSEK TAVAN ARMATÜR HIGH BAY LUMINAIRE

Maksimum 400W ve yüksek verimli reflektör sayesinde endüstriyel alan aydınlatmalarında homojen aydınlatma sağlamaktadır. Gövde UV ışınlarına dayanıklı, cam elyaf katkılı, yüksek mekanik ve ısı performansına sahip yüksek kalite kompozit malzemeden üretilmiştir. Gövde üzerinde takılan, silikon conta toza ve neme karşı tam koruma sağlamaktadır. Armatür elektriksel bağlantısında 1.5mm silikon kablo kullanılmaktadır.

Tel kafes 2mm kalınlığında ve klipsler eloksallı kaplı alüminyum profilden üretilmiştir. 4mm kalınlığındaki temperli film kaplı şeffaf cam, darbe ve ani ısı değişikliklerine dayanıklıdır.

Reflektör; %99 saflıkta eloksalle edilmiş saf, geri verimi yüksek anodize alüminyumdur.

EN 60923 ve EN 61347-2-9 standartlarını sağlayan ve düşük kayıplı manyetik balast sayesinde yüksek verimlilik sağlamaktadır. EN 61347-2-1 standardını sağlayan seri ateşleyici bulunmaktadır.

It provides homogeneous lighting in industrial field lighting with a maximum of 400W and a high efficiency reflector. The body is made of high quality composite materials, glass fiber reinforced, high mechanical and heat performance resistant to UV rays. The silicone seal attached on the body provides complete protection against dust and moisture. 1.5mm silicone cable is used for electrical connection of fixture.

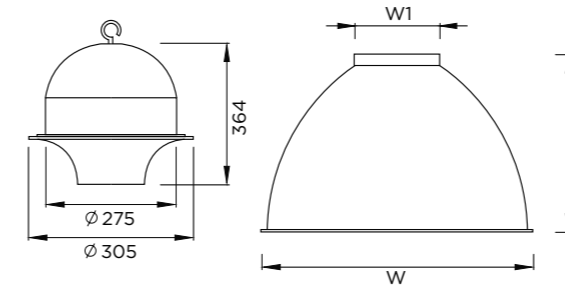
The wire cage is 2mm thick and the clips are made from anodized aluminum profile. The 4mm thick tempered film coated clear glass is resistant to impact and sudden temperature changes.

Reflector is 99% pure eloxalised pure aluminum, high recycle yield anodized aluminum.

It is in accordance with the EN 60923 and EN 61347-2-9 standards and provides high efficiency with the low loss magnetic ballast. There is a series igniter which meets EN 61347-2-1 standard.



TEKNİK ÇİZİM / TECHNICAL DRAWING



ERCİYES

Kod Code	Güç Power (W)	Ampul Lamp	Ampul Lümen Değeri Lumen Value Of The Bulb (lm)	Duy Lampholder	Ölçüler Dimensions (W / W1 / H)	Ağırlık Weight (Kg)
53.AKEA ABg	-	-	-	E40	Ø 480 Ø 145 315	2,60
53.AKEA 150ANa	150	HST	18000	E40	Ø 480 Ø 145 315	4,73
53.AKEA 250ANa	250	HST	33200	E40	Ø 480 Ø 145 315	5,90
53.AKEA 400ANa	400	HST	56000	E40	Ø 480 Ø 145 315	6,90
53.AKEA 250AMh	250	HIE	18000	E40	Ø 480 Ø 145 315	5,60
53.AKEA 400AMh	400	HIE	32500	E40	Ø 480 Ø 145 315	5,76

