

MGM 109 TYPE 1023,1024

ÇELİK ZIRHLI, PVC ESASLI BESLEME KABLOSU

PVC BASED POWER SUPPLY CABLE WITH GALVANIZED STEEL ARMOURING

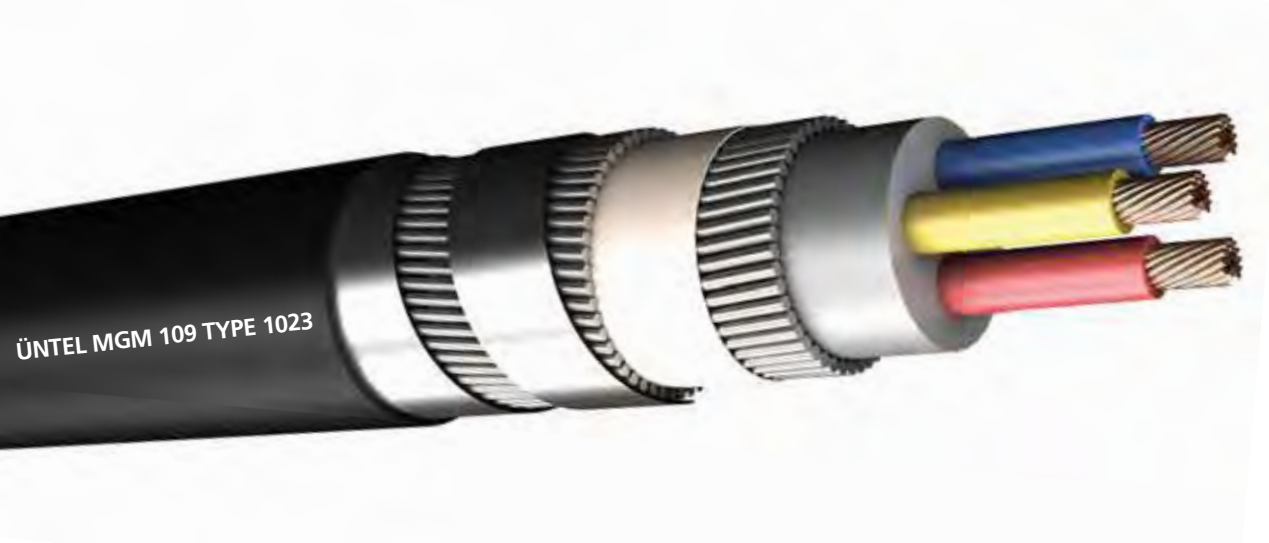
600/1000 V

KABLO YAPISI

- 1- İLETKEN : Elektrolitik, bükülü bakır tel. IEC 60228 Sınıf 1 veya 2
2- İZOLASYON : PVC
3- BÜKÜM : Tüm damarlar birbirlerine değecek şekilde bükülür.
4- DOLGU MALZEMESİ : PVC esaslı dolgu maddesi
5- ZIRH : Galvanize çelik tellerden iki kat sarılı zırh.
6- AYIRICI : Galvanize çelik bant (opsiyonel).
7- DIŞ KILIF : Özel PVC bileşimi.

CABLE STRUCTURE

- 1- CONDUCTOR : Electrolytic, stranded, copper wire IEC 60228 Class 1 or 2
2- INSULATION : PVC
3- LAYUP : All cores are laid up in contact with each other.
4- BEDDING : PVC based bedding compound.
5- ARMOUR : Two layers of galvanized steel pilable armour.
6- SEPERATOR : Galvanized steel tape (optional).
7- OUTER SHEATH : Special PVC compound.



KABLO ÖZELLİKLERİ / CABLE PROPERTIES

İLGİLİ STANDARTLAR / RELATED STANDARDS
ANMA GERİLİMİ / RATED VOLTAGE
TEST GERİLİMİ / TEST VOLTAGE

: MGM 109/1983
: 600/1000 V
: 3 kV

KULLANIM ALANI

Makinaların ve cihazların beslemesinde sabit tesisat kablosu olarak kullanılır.

ORTAM

Patlayıcı gaz ve tozların olduğu kapalı maden ocaklarında ve yer üstünde kullanılır.

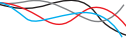
APPLICATION

Used as fixed installation cable for supplying machines and equipment.

ENVIRONMENT

Used in deep mines where explosive gasses and dust can accumulate and on surface.

MGM 109 TYPE 1023



Nominal Kesit	Cross Section		3x1,5	3x2,5	3x4	3x6	3x10
Faz ve Toprak İletkenleri	Phase and Earth Conductors						
Adedi ve kesiti	Number and cross section	mm ²	3x1,5	3x2,5	3x4	3x6	3x10
İzolasyon kalınlığı	Insulation thickness	mm	0.8	0.8	0.8	0.8	1.0
Kablo detayları	Cable details						
İç kılıf radyal kalınlığı	Radial thickness of inner sheath	mm	0.8	0.8	0.8	0.8	0.8
İç kılıf çapı	Inner sheath diameter	mm	7.4	10.3	12.4	13.6	16.5
Zırh çapı	Size of armour	mm	10,9	10,9	10,9	1/1,25	1/1,25
Dış kılıf radyal kalınlığı	Radial thickness of outer sheath	mm	1.4	1.5	1.6	1.6	1.7
Min. kablo çapı	Min. overall diameter	mm	9.7	16.3	18.6	21.4	26.5
Maks. kablo çapı	Max. overall diameter	mm	13.7	20.3	22.6	25.4	30.5
Min. büküm yarıçapı	Min. bending radius	mm	124	203	226	254	305
Yaklaşık kablo ağırlığı	Appx. cable weight	kg/km	350	750	910	1,300	1,700
Bakır ağırlığı	Copper weight	kg/km	45	75	120	190	310
Elektriksel değerler	Electrical details						
"25°C sıcaklıkta sürekli akım taşıma kapasitesi"	"Continuous current rating at 25°C Ambient"	A	18	26	34	44	61
20°C'de maks. DC direnci	Max. DC resistance at 20°C						
Faz ve toprak iletkenleri	Phase and earth conductors	Ω/km	12.1	7.41	4.61	3.08	1.83
Zırh	Armour	Ω/km	20.17	9.71	6.15	4.11	2.44

MGM 109 TYPE 1024

Nominal Kesit	Cross Section		4x1,5	4x2,5	4x4	4x6	4x10
Faz ve Toprak İletkenleri	Phase and Earth Conductors						
Adedi ve kesiti	Number and cross section	mm ²	4x1,5	4x2,5	4x4	4x6	4x10
İzolasyon kalınlığı	Insulation thickness	mm	0.8	0.8	0.8	0.8	1.0
Kablo detayları	Cable details						
İç kılıf radyal kalınlığı	Radial thickness of inner sheath	mm	0.8	0.8	0.8	0.8	0.8
İç kılıf çapı	Inner sheath diameter	mm	9.6	11.1	13.4	14.8	18.1
Zırh çapı	Size of armour	mm	10,9	10,9	1/1,25	1/1,25	1/1,25
Dış kılıf radyal kalınlığı	Radial thickness of outer sheath	mm	1.5	1.5	1.6	1.7	1.8
Min. kablo çapı	Min. overall diameter	mm	15.5	17.1	21.2	22.8	26.2
Maks. kablo çapı	Max. overall diameter	mm	19.5	21.1	25.2	26.8	30.2
Min. büküm yarıçapı	Min. bending radius	mm	195	211	252	268	302
Yaklaşık kablo ağırlığı	Appx. cable weight	kg/km	750	850	1,250	1,480	1,980
Bakır ağırlığı	Copper weight	kg/km	60	100	160	240	385
Elektriksel değerler	Electrical details						
"25°C sıcaklıkta sürekli akım taşıma kapasitesi"	"Continuous current rating at 25°C Ambient"	A	18	26	34	44	61
20°C'de maks. DC direnci	Max. DC resistance at 20°C						
Faz ve toprak iletkenleri	Phase and earth conductors	Ω/km	12.1	7.41	4.61	3.08	1.83
Zırh	Armour	Ω/km	16.10	9.71	6.15	4.11	2.44